

IT'S
WHAT'S
INSIDE
THAT
COUNTS







Titanic Quarter, Titanic Belfast, Belfast, Northern Ireland
© Photo TBL International Group

MEET FRANK

**A one-of-a-kind connecting system
for premium, museum-quality showcases**

FRANK showcases feature prominently in the world's premier museums, where they protect the most prized objects history has left humankind to preserve.

And with good reason: **"It's what's inside that counts."** This conviction of ours is reflected in a peerless, purist design that puts the object first, without neglecting function. A FRANK showcase satisfies the highest demands of great museums across the globe.

BENEFITS AT A GLANCE



fully demountable



emission-free solutions



unrivalled quality



**award-winning,
minimalist design**



The perfect solution for permanent and temporary museum exhibitions of any size, FRANK protects what's precious to you.

CONHEÇA FRANK

**Um sistema unico de montagem por encaixe para vitrines premium, com
qualidade museológica**

As vitrines FRANK têm presença de destaque nos museus mais importantes do mundo, onde protegem os objetos mais valiosos que a história legou para serem preservados pela humanidade.

„É o que está dentro que conta“. Esta nossa convicção é refletida no design purista que coloca o objeto em primeiro lugar, sem negligenciar sua função. A vitrine FRANK atende às exigências mais altas dos grandes museus ao redor do mundo.

BENEFICIOS NUM RELANCE



totalmente desmontável



soluções livres de emissões



qualidade incomparável



**design premiado e
minimalista**



A solução perfeita para exposições temporárias e permanentes de qualquer tamanho. A FRANK protege o que é precioso para você.



The Smithsonian
Washington D.C.



British Museum
London



Palazzo Ducale
Venice



Hôtel National des Invalides
Paris



Saruq Al-Hadid
Dubai



National Museum of Qatar
Doha



Metropolitan Museum of Art
New York City



Archäologische Museum
Frankfurt

THE PATENTED FRANK CONNECTING SYSTEM

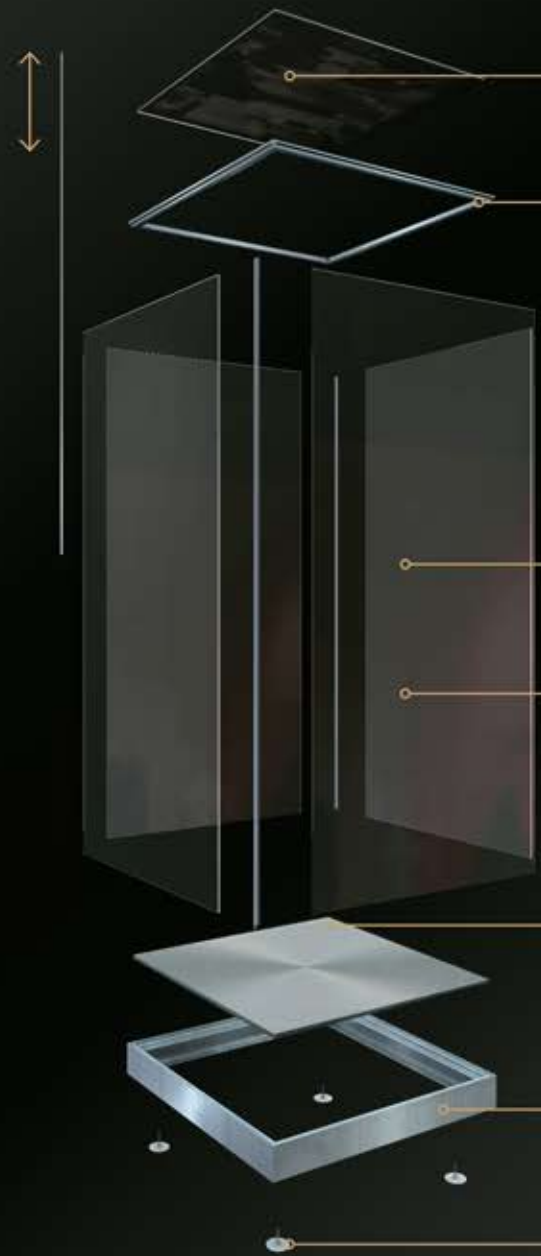
Technology that connects - without glue or fasteners

The FRANK showcase system features our unrivaled slide-in technology. It requires no screws or gaskets for dustproof and airtight storage and preservation. Simply insert the minimal aluminum strips into the grooves machined in the edges of the panels. No wider than the two eight-millimeter panels connecting joint, these slim extrusions are flush with the surface when installed. Most important of all, they provide a precise-fitting connection with the stability of a permanent joint and the flexibility of a quick-release fixture that enables easy disassembly.

O SISTEMA PATENTEADO DE MONTAGEM POR ENCAIXE FRANK

Tecnologia de encaixe sem cola ou fixadores ou imãs.

O sistema de vitrines FRANK apresenta tecnologia de encaixe incomparável. Não requer parafusos nem gaxetas para armazenamento e conservação hermética e livre de poeira. Simplesmente insira as pequenas tiras de alumínio nas ranhuras encontradas nas bordas dos painéis. Com largura menor do que a junta de encaixe dos painéis de dois-oitavos de milímetros, estas extrusões finas estão niveladas com as superfícies quando instaladas. Ainda mais importante, oferecem uma conexão precisa, com a estabilidade de uma junta permanente, e a flexibilidade de um dispositivo de soltura rápida que permite facilidade na desmontagem.



Integrated top panel

made of acrylic or laminated glass;
available in frost, clear and opaque

Painel superior integrado

construído em acrílico ou vidro laminado;
disponível em vidro fosco, transparente ou opaco

Top frame

anodized aluminum* 20 mm
insert and mounting fixture built in

Moldura superior de

alumínio* anodizado 20mm
dispositivo de inserção e montagem embutido

Acrylic panels

in various thicknesses
clear, UV filtering, opaque, color
satin finish, scratch resistant

Painéis de acrílico

com várias espessuras
sem cor, filtro UV, opaco
acabamento em cor acetinado e resistente a arranhões

Glass panels

in various thicknesses
standard: 8 mm (4.4.2),
extra-clear laminated glass
all types of glass available on request

Painéis de vidro

de várias espessuras
padrão: 8mm (4.4.2),
vidro laminado extra transparente
todos os tipos de vidro estão disponíveis sob encomenda

Door

optionally available as a hinged door

Porta

opcionalmente disponível com dobradiças

Connecting profile

anodized aluminium*, 8 mm

Perfil de encaixe

alumínio* anodizado, 8mm

Integrated base panel

very strong, 15 mm aluminum sandwich panel

Painel de base integrado

muito resistente, painel sanduíche de alumínio 15 mm

Base frame

anodized aluminum*
standard heights: 40 mm and 120 mm
120 mm frame optionally available with a
desiccant chamber (drawer)

Base da moldura

alumínio* anodizado
altura padrão: 40 mm e 120 mm
moldura 120 mm disponível opcionalmente com
câmara (gaveta) dessecante

Adjustable feet

adaptable in height: 8 - 18 mm

Pés ajustáveis

ajustáveis na altura de 8-18 mm

* All aluminum components come with a standard anodized color in aluminum-look similar to RAL 9006. All aluminum components can be anodized in any color on request.

*Todos os componentes de alumínio são oferecidos em cor anodizado padrão com aparência de alumínio RAL 9006. Todos os componentes de alumínio podem ser anodizados em qualquer cor, sob encomenda.

TEST
CASE



Analysis 4 m high glass case

© Photo FRANK Europe GmbH



Kiek in de Kiek Museum, Tallinn, Estland
© Photo Jarek Jępeza Jarek Jępeza



Garrison Church, Potsdam, Germany
© Photo Lutz Wegener, Berlin



Temporäre Installation Olympia & Paris, France
 © Photo © GEORGSCHEM/TIT & LEGY CERTIFIED PROFESSIONAL



Deutsches Klingemuseum, Solingen, Germany
 © Photo Deutsches Klingemuseum Solingen



Stadtmuseum am Markt, Wiesbaden, Germany
 © Photo FRANK Europe GmbH



The Baker Museum, Naples, USA
 © Photo FRANK Europe GmbH

FULLY DEMOUNTABLE

Assembly is an exercise in convenience with the FRANK system's patented no-glue, no-screws design. And with no sealing materials such as silicone or adhesives, there is nothing to give off gasses (no emission). Assembly time is short; service life is long. The prefab FRANK showcase ships "well-protected" in a flat pack. It's simple to assemble a case - quickly, intuitively and without special tools. Disassembly is just as easy. If you wish, our FRANK service team will be happy to do this for you.

This unique connecting system lets you replace panels and components or extend the showcase later.

The same strips serve to join all materials, so you can combine opaque, satin or transparent panels of varying thicknesses as you like.

The showcases readily break down into their constituent parts to allow for space-saving storage, convenient transport and reuse for future projects.

TOTALMENTE DESMONTÁVEL

A montagem é um exercício de conveniência com o design do sistema patenteado Frank, sem cola ou parafusos. Como não são necessários materiais de vedação como silicone ou adesivos, não existem emissões. O processo de montagem é rápido e fácil, e materiais de alta qualidade garantem uma longa vida útil. As vitrines FRANK pré-fabricadas são entregues "bem protegidas" numa embalagem plana. A vitrine é fácil de montar - rapidamente, intuitivamente e sem o uso de ferramentas especiais. A desmontagem é igualmente fácil. Se assim desejar, nossa equipe da FRANK terá prazer em fazê-la para você.

Este sistema de encaixe único permite que você substitua os painéis e os componentes, ou aumente a vitrine posteriormente.

As mesmas tiras servem para conectar todos os materiais, então você pode combinar painéis opacos, acetinados ou transparentes de espessuras variadas, como quiser.

As vitrines podem prontamente ser separadas em peças individuais para permitir armazenamento com economia de espaço, transporte conveniente, e reutilização em futuros projetos.





Hôtel Salomon de Rothschild, FLUKAMI Paris, France
© Photo FRANK Europe GmbH

BENEFITS AT A GLANCE



demountable

perfect for permanent & temporary installations, easy transportation and space-saving storage



intuitive assembly and disassembly

fast, effortless setup, no special skills needed



maintenance-free

for a long service life



semi-modular

easily exchangeable by adding and added some components

Professional installation service

The FRANK service team will be pleased to assist you. They are able to install large, complex exhibits, reliably and with remarkable speed. A FRANK installation team can assemble 100 cases in 5 days.

BENEFÍCIOS NUM RELANCE



desmontável

perfeito para instalações permanentes & temporárias, transporte fácil e armazenamento com economia de espaço.



montagem e desmontagem rápidas

rápida, montagem sem esforço, sem a necessidade de habilidades especiais.



livre de manutenção

para uma longa vida útil



semi-modular

facilmente adaptável, aumentando ou substituindo componentes

Serviço de instalação profissional

A equipe de serviços FRANK terá prazer em ajudá-lo. Eles podem instalar exposições grandes e complexas, com segurança e rapidez singular. A equipe de serviço FRANK consegue montar 100 vitrines em 5 dias.



LIEUTENANT-COLONEL CHRISTOPHE BERTRAND

Curador do departamento contemporâneo
Musée de l'Armée - Hôtel national des Invalides

” Depuis plusieurs années, le musée de l'Armée expose une partie de ses collections dans des vitrines FRANK. Aujourd'hui, il choisit encore les vitrines FRANK pour ses expositions temporaires. Leur fonctionnalité, leur robustesse, leur maniabilité, leur esthétique et leur délicatesse nous séduisent toujours autant car elles répondent parfaitement à nos besoins actuels et futurs.

” For several years now, the Musée de l'Armée has exhibited some of its collections in FRANK showcases. Today, the museum still chooses the FRANK cases for his temporary exhibitions. Their functionality, their robustness, their maneuverability, their aesthetics and their delicacy always seduce us, because they perfectly answer our current and future needs.

” Durante alguns anos o Musée de l'Armée tem apresentado algumas de suas coleções em vitrines FRANK. Hoje, o museu ainda escolhe as vitrines FRANK para suas exposições temporárias. Sua funcionalidade, solidez, capacidade de manobra, estética e delicadeza sempre nos seduzem, pois respondem perfeitamente às nossas necessidades atuais e futuras.





Musée de l'Armée, "Les canons de l'élégance" with the dress of Jean-Paul Gaultier, Paris, France
© Photo Musée de l'Armée / Anne-Sylvaine Marie-Noël



Musée du Malgré-Tout, Treignes, Belgium
 © Photo Musée du Malgré-Tout

UNRIVALED QUALITY

Leading museums and exhibitions worldwide require nothing less than the best quality. FRANK showcases meet those lofty standards. The patented connecting technology and the precision of our workmanship guarantee stable and “vandal proof” showcase construction. Select materials not only contribute to the cases, excellent quality; they also ensure a long service life and the best return on investment.

The FRANK system is versatile and may be augmented as needed with a magnetic track lighting system, an adjustable shelving system and climate control solutions.

BENEFITS AT A GLANCE



premium materials
to protect your investment,
deter vandalism & prolong
service life



custom options
such as lighting, shelving,
hinged door &
climate control solutions



patented system
fully demountable patented
connection technology



preservation
only emission-free materials



AER
excellent air exchange rate



Security
Standard Frank locking
devices (CornerLock, BlockLock)
can be upgraded with extra
Abloy lock(s)

QUALIDADE INCOMPARÁVEL

Os museus e exposições mais importantes do mundo exigem a melhor qualidade. As vitrines FRANK atendem aos mais elevados padrões. A tecnologia patenteada de encaixe e a precisão de nosso trabalho garantem a construção de vitrines estáveis e com “proteção contra vandalismo”. O uso de materiais de primeira qualidade não apenas contribui para vitrines de qualidade, mas garante uma vida útil extensa e um alto retorno do investimento.

O sistema FRANK é versátil e pode ser complementado quando necessário com um sistema de iluminação de faixa magnética, um sistema de prateleiras ajustáveis e soluções de controle climática.

BENEFÍCIOS NUM RELANCE



materiais de primeira
para proteger seu investimento,
deter vândalos e prolongar a
vida útil



opções customizadas
tais como iluminação, prateleiras,
porta com dobradiça & soluções
de controle climática



sistema patenteado
tecnologia de encaixe patenteado
totalmente desmontável



preservação
somente materiais livres de
emissões



AER
excelente taxa de intercâmbio
de ar



Segurança
Dispositivos de travamento padrão
FRANK (CornerLock, BlockLock)
podem ser incrementados com travas
Abloy extra(s).



Essendon Football Club, Essendon Premiership Trophy, Melbourne, Australia
 © Photo PQD Museum & Art Services



The Metropolitan Museum of Art, The Wall Cloak, New York, USA
 © Photo FRANK Europe GmbH



Hôtel Salomon de Brosse, Paris, France
 © Photo Frank Europe



King Fahd Bin Abdul Aziz, Spirit of Leadership, Riyadh, KSA
 © Photo Collaboration Group



Retail, Pfizer, Exhibition Stand
 © Photo FRANK Europe GmbH



Museum of Fine Arts, Ancient Egypt, Budapest, Hungary
 © Photo Narmer Architecture Studio / Klára Lovas



Mingei International Museum, Global Spirit - Folk Art from Ted Cohen Collection, San Diego, USA
© Photo FRANK Europe GmbH



Archäologisches Museum, Frankfurt, Germany
© Photo FRANK Europe GmbH



Antwerp Police Heritage Centre, Belgium
© Antwerp Police Heritage Centre & Twin Design



Museum Aan de Stroom, Bonaparte at the Scheidt, Antwerp, Belgium
© Photo Twin Design bvba



AWARD-WINNING MINIMALIST DESIGN

"Put the object first, it's what's inside that counts." That design principle figures prominently in the elegant appearance that sets FRANK showcases apart. The connecting strips are so slim as to be all but invisible; the finishing speaks to the precise workmanship. This showcase will meet all your display needs with its elegant design aesthetic.



SITEM

Prix du SITEM pour
„l'Innovation Muséographique de l'année"
Louvre, Paris



red**dot** design award



DESIGN MINIMALISTA PREMIADO

Coloque o objeto primeiro „É o que está por dentro que conta". Este princípio de design é chave na aparência diferenciada que distingue as vitrines FRANK.

O sucesso do sistema FRANK se encontra no design singular das extrusões dos encaixes. Estes componentes inovadores praticamente eliminam a visibilidade de todas as tiras, criando uma visualização ininterrupta. Com uma estética de design elegante, esta vitrine foi criada para atender a todas as suas necessidades de display.





"Simplicity is the ultimate sophistication."

Leonardo Da Vinci

The Metropolitan Museum of Art, The Met Cloisters, New York, USA
©Photo FRANK Europe GmbH



Auschwitz – Not long ago. Not far away. Travelling Exhibition
© Photo Musealia, Spain

de enero de 1945.
En liberado Auschwitz
los campos de concentración
alemanes han huido.

January 27, 1945
Liberated Auschwitz
the largest concentration
camps have fled.



LUIS FERREIRO
CEO Musealia

” FRANK Europe has provided us with practical and beautiful showcases over the years. We use them for our traveling exhibitions Titanic and Auschwitz. We won't hesitate to use them again for our new projects in the future, as their showcase systems are, without a doubt, the best demountable showcases.

” *Durante anos, a FRANK Europe nos ofereceu vitrines práticas e bonitas. Nós as usamos em nossas exposições itinerantes Titanic e Auschwitz. Não hesitaremos em usá-las em nossos novos projetos no futuro, pois seus sistemas de vitrines são, sem dúvida, as melhores vitrines desmontáveis.*



**CLIENTES
SATISFEITOS
EM TODO O MUNDO**



SMITHSONIAN INSTITUTION
METROPOLITAN MUSEUM OF ART
BRITISH MUSEUM
NATIONAL MUSEUM OF QATAR
MUSEUM OF FINE ARTS BOSTON
HÔTEL NATIONAL DES INVALIDES
MUSÉUM NATIONAL D'HISTOIRE NATURELLE
BENDIGO ART GALLERY
ARCHÄOLOGISCHES MUSEUM FRANKFURT
NATIONAL GALLERY OF VICTORIA
TOKYO NATIONAL MUSEUM



Titanic Quarter, Titanic Belfast, Belfast, Northern Ireland
© Photo TBL International Group



Trompetenmuseum, Bad Säckingen, Germany
© Photo FRANK Europe GmbH



Hamilton Art Gallery, Australia
© Photo POD Museum & Art Services



University of Oslo - Collapse, Oslo, Norway
©Photo Museum of Cultural History, UO / Kirsten Heigeland



Hôtel Salomon de Rothschild, TUKAM, Paris, France
©Photo FRANK Europe GmbH



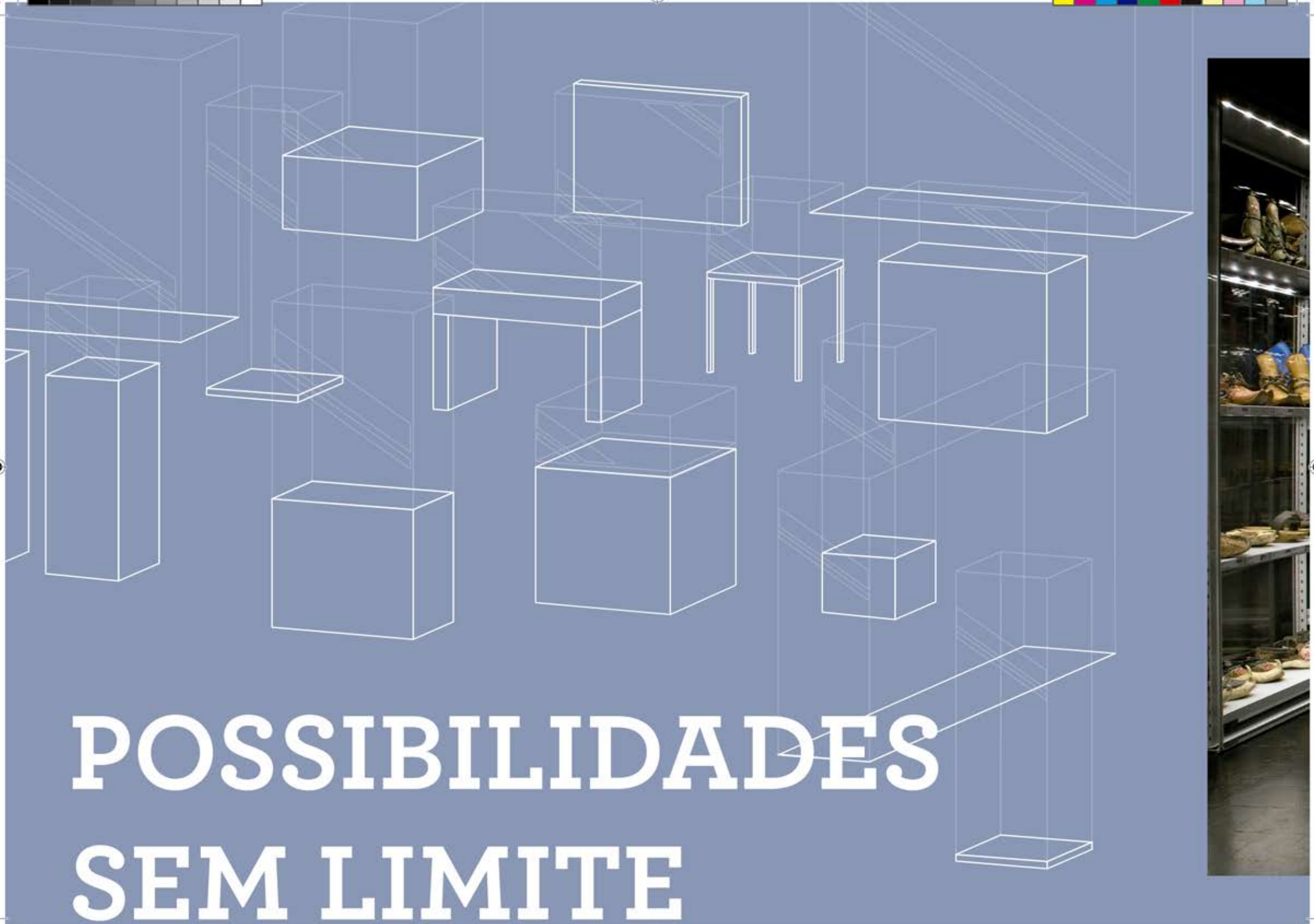
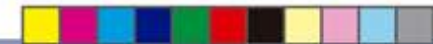
Saruq Al-Hadid - Archaeology Museum, Dubai, UAE
©Photo FRANK Europe GmbH



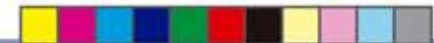
Schlossparkmuseum Bad Kreuznach, Germany
©Photo FRANK Europe GmbH



Museum Schnüngen, Magie Bergkristalle, Köln, Germany
©Photo Good to Know / Kristina Fester



POSSIBILIDADES SEM LIMITE



Shoes or no shoes?, Knulssem, Belgium
© Photo SONS

FROM AN IDEA TO A PERFECT EXECUTION

Any design, any size - anything is possible - from a freestanding case to a custom display cabinet

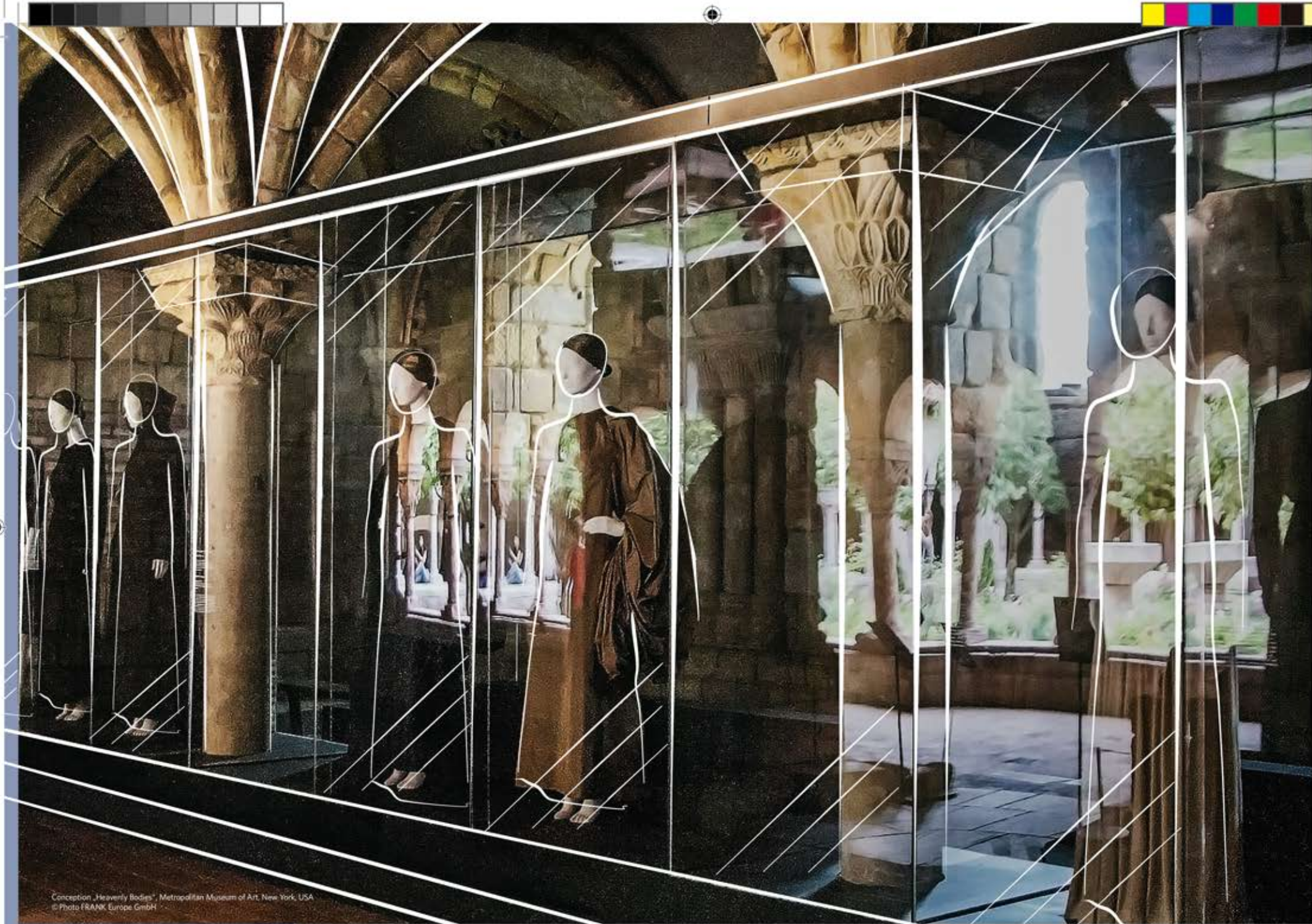
It all starts with a vision for your next project. Whatever you wish to do - plan a new exhibition or extend a legacy installation, our team of FRANK experts are available to help you find the perfect solution. FRANK showcases are available in acrylic and laminated glass. The minimalist connecting strips come in various finishes.

DE UMA IDEIA A UMA EXECUÇÃO PERFEITA

Qualquer desenho, qualquer tamanho - tudo é possível - desde uma vitrine independente a um conjunto de vitrines customizado.

Tudo começa com uma visão para o seu próximo projeto. O que quer que seja que você deseja fazer - planejar uma exposição nova ou ampliar uma instalação antiga, nossa equipe de especialistas FRANK está à sua disposição para ajudá-lo a encontrar a solução perfeita. As vitrines FRANK estão disponíveis em acrílico e em vidro laminado. As tiras de conexão minimalistas tem vários acabamentos.





Conception „Heavenly Bodies“, Metropolitan Museum of Art, New York, USA
© Photo FRANK Europe GmbH

VERSÕES E MAIS

TABLE CASE

Our FRANK table cases come in any size to afford your artifacts the proper protection.

TOWER CASE

Configure your freestanding showcase with or without light and/or shelving to suit your display needs.

WALL CASE

Perfect for an eye-level encounter, our wall case casts your works in the proper light.

TABLE TOP

Table Top are the perfect showcase solution to be combined with an existing understructure.

VITRINE DE MESA

Nossas vitrines de mesa FRANK tem o tamanho desejado para garantir a proteção correta dos seus objetos.

VITRINE TORRE

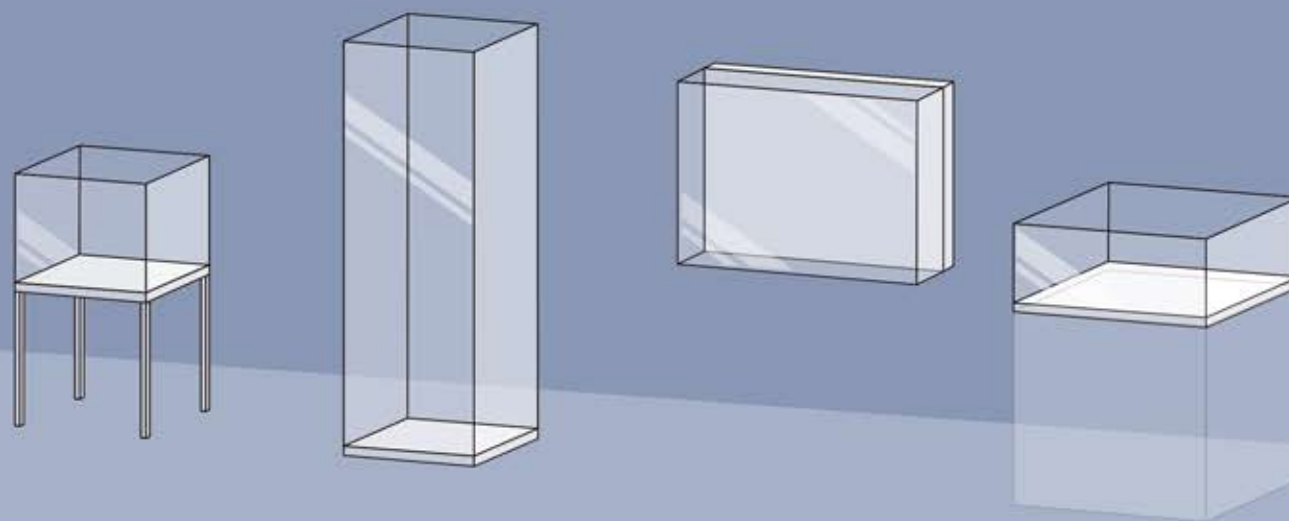
Faça a configuração de sua vitrine independente, com ou sem prateleiras, para atender as suas necessidades.

VITRINE DE PAREDE

perfeito para visão à altura dos olhos nossa vitrine de parede coloca seus trabalhos na iluminação apropriada.

VITRINE DE TAMPO DE MESA

Tampos de mesa são a solução perfeita para usar com a estrutura inferior já existente.



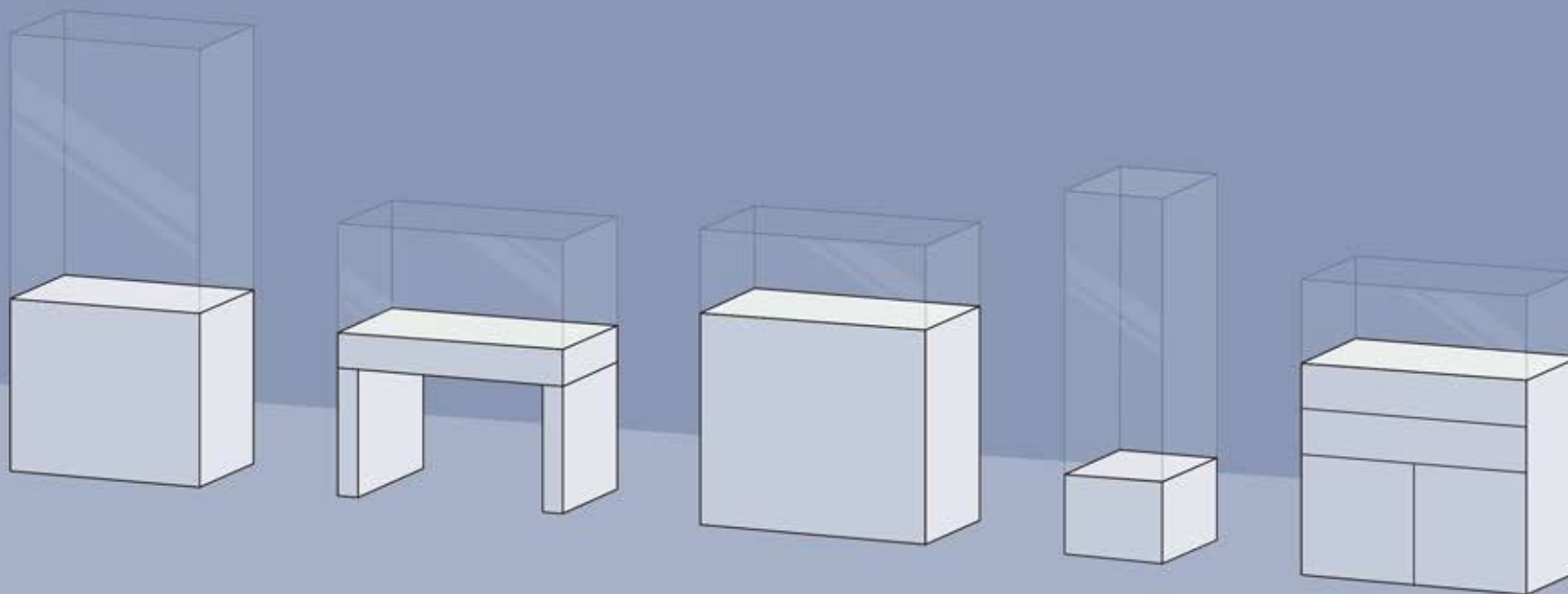
BASES

FRANK showcases may be combined with any type of base. We will be delighted to build a base in any size, shape, height and color you wish. If you prefer to draw on the services of your trusted designer or fabricator, we are always available to collaborate with other service providers.

BASES

As vitrines FRANK podem ser usadas com qualquer tipo de base. Teremos prazer em construir uma base de qualquer tamanho, formato, altura e cor que você desejar. Se preferir usar os serviços de seu designer ou fabricante de confiança, estaremos sempre disponíveis para cooperar com outros fornecedores de serviços.

UNLIMITED
POSSIBILITIES
POSSIBILIDADES
SEM LIMITE



TOWER CASE / VITRINE TORRE



KeMCo, Kyo Museum Commons, Tokyo, Japan
© Photo: Takiya

WALL CASE / VITRINE DE PAREDE

YOUNG PROFESSIONALS

YOUNG PROFESSIONALS

Durch die 1918er, die 1920er, die 1930er...
In den 1910er Jahren...
Walter...
Henry...
1950
PRINCETON

Through the 1910s, the 1920s, the 1930s...
Walter...
Henry...
1950
PRINCETON



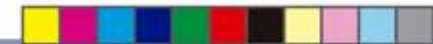
"I LIKED HER VERY MUCH"



COLUMN CASE / VITRINE DE COLUNA



Museum of Fine Arts, Ancient Egypt, Budapest, Hungary
© Photo: Narmer Architecture Studio / Klára Lovas



LEZ, Ludwig Erhardt Zentrum, Fürth, Germany
© Photo Christian Höhn

TABLE TOP / VITRINE DE TAMPO DE MESA



National Museum of Liverpool, World Museum, Meet the Majestic Mersey, Ltd.
© Photo FRANK Europe GmbH

TABLE CASE / VITRINE DE MESA



Australian National Maritime Museum, Sydney, Australia
© Photo POD Museum & Art Services

SPECIAL SHOWCASES

Do you need a custom-made solution for your project?

Any design, any size - basically anything, except curved cases!
Contact us, and we will work out a concept with you according your design expectations and technical specifications.

VITRINES ESPECIAIS

Você precisa de uma solução customizada para o seu projeto?

Qualquer design, qualquer tamanho -basicamente qualquer coisa, menos vitrines curvadas! Entre em contato conosco, e encontraremos um conceito com você, em acordo com suas expectativas de design e especificações técnicas.



National Museum of Lithuania, Vilnius, Lithuania
© Photo Trimonis Architects

DIFFERENT ANGLES

Parallelogram and Trapezoid showcases (e.g. 60° or 120°) - laminated glass 44.2 - designed by Trimonis Architects, Hamburg.
National Museum of Lithuania - Vilnius.

ÂNGULOS DIFERENTES

Vitrines em Paralelogramo e Trapézio (ex. 60 ou 120 graus) - vidro laminado - 44.2 - projetado por Trimonis Architects, Hamburg.
National Museum of Lithuania - Vilnius.

EXTRA LARGE

Wedding Dress Case - Laminated Glass 66.2
L|D|H: 27' x 8' x 8.5'

EXTRA GRANDE

Vitrine Vestido de Noiva - Vidro Laminado 66.2
L D H 27 x 8' x 8.5'





Windsor Castle, Windsor, UK
© Photo Press Association via AP Images



AUBE, Centre Pompidou, Metz, France
© Photo MILLIONS



AUBE, Centre Pompidou, Metz, France
© Photo MILLIONS

EXTRAORDINARY CONSTRUCTIONS

Walk-in Cabinet - Art Installation by MILLIØNS Architects, Los Angeles. Acrylic panels with tinted, mirror effect and dichroic adhesive films. Temporary exhibition at the Centre Pompidou Metz.

CONSTRUÇÕES DIFERENCIADAS

Armário Walk-in - Instalação de Arte por MILLIONS Architects., Los Angeles. Painéis de acrílico com efeito espelhado e filmes adesivos dicróicos. Exposição temporária no Centre Pompidou Metz.



University of Oslo - Collage, Oslo, Northern Ireland
© Photo Museum of Cultural History UO / Kirsten Helgeland



The Metropolitan Museum of Art, The Met Cloisters, New York, USA
© Photo FRANK Europe GmbH



Neue Hofkapelle, Gallery Exhibition, München, Germany
© Photo PS Savana



National Museum of the American Indian, Smithsonian Institution, Washington DC, USA
© Photo FRANK Europe GmbH



Bendigo Art Gallery, Dja Dja Wurrung, Bendigo, Australia
© Photo POD Museum & Art Services



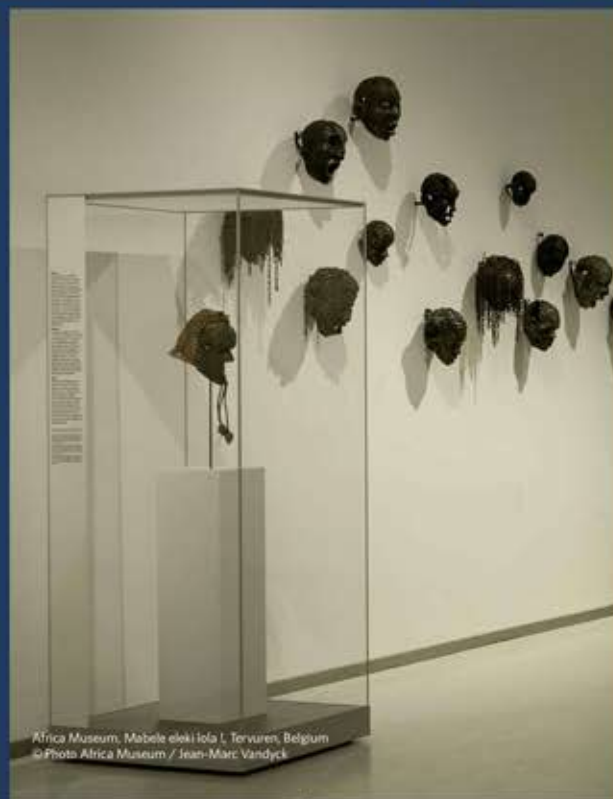
Bayerisches Armeemuseum, Neues Schloss, Ingolstadt
© Photo Luise Wagener



Zoologisches Forschungsmuseum König, Bonn
© Photo Frank Europe



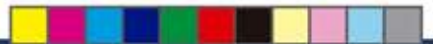
Wave of Kanagawa, Museum of Fine Arts, Boston
© Photo Frank Europe



Africa Museum, Mabele eleki lola I, Torvuren, Belgium
© Photo Africa Museum / Jean-Marc Vandeyck



The Henry Ford, Museum of American Innovation, Dearborn
© Photo Frank Europe



Archäologisches Museum, Frankfurt, Germany
© Photo FRANK Europe GmbH

DR. PHIL. WOLFGANG DAVID M.A.

Leitender Direktor
Archäologisches Museum Frankfurt



” The Archaeological Museum Frankfurt is undergoing a process of fundamental renewal of its permanent exhibition over several years. In parallel, international special exhibitions are regularly shown. The particular challenge was to find a sustainable and flexible display case system that would blend harmoniously with the late medieval and post-modern architecture of the museum in terms of aesthetics and elegance. With the FRANK showcases, we found the right display cases and a reliable partner.

” *O Archeological Museum Frankfurt está passando por um processo fundamental de renovação de sua exposição permanente há alguns anos. Em paralelo, exposições internacionais especiais são regularmente apresentadas. O desafio especial foi encontrar um sistema de vitrines flexível e sustentável, medieval e pós-moderna do museu em termos de estética e elegância. Com as vitrines FRANK, encontramos as vitrines certas e um parceiro confiável desde 2020.*



PANELS

Laminated safety glass, regular acrylic, recycled acrylic , premium-acrylic, LIFETIME acrylic, polycarbonate, HPL,...

The FRANK showcase system is available in glass, and different acrylic versions in museum quality. Especially the introduction of premium acrylic with special features as scratch resistance and anti-static. Our acrylics are always delivered with standard UV-protection. The same profiles serve to connect all types of materials, so clients are free to combine different materials of various thicknesses.

PAINÉIS

Vidro de segurança laminado, acrílico normal, acrílico reciclado, acrílico premium, acrílico LIFETIME, Policarbonato, HPL, ...

O sistema FRANK de vitrines está disponível em vidro e diferentes versões de acrílico com qualidade de museu. Especialmente a introdução de acrílico premium com características especiais como sendo resistentes a arranhões e antiestáticas. Nossos acrílicos são sempre fornecidos com proteção UV padrão. Os mesmos perfis servem para conectar todos os tipos de materiais. Assim os clientes podem combinar diferentes materiais de diversas espessuras.



**COMBINING MATERIALS & MATERIAL THICKNESSES
COMBINANDO MATERIAIS & ESPESURAS DE MATERIAIS**





FRANK CONNECTING PROFILES

The patented, precision-milled aluminum corner profiles are only 8 mm wide. Inserted to join 8-mm acrylic or glass panels, they sit flush with the surface to provide a form-fitting yet readily detachable connection. With the benefit of these profiles, the showcases can be reused as often as requested. All aluminum components – the profiles, top and bottom frames and floor panel – come in a shade of silver, similar to RAL 9006. Other colors are also available.



PERFIS DE ENCAIXE PATENTEADOS FRANK

Os perfis patenteados de canto, lapidados com precisão tem apenas 8 mm de largura. Inseridos para juntar painéis de acrílico ou vidro, estão nivelados com a superfície para oferecer um encaixe perfeito, mas também são facilmente removíveis. Com estes perfis, as vitrines podem ser reutilizadas quando necessário. Com componentes inteiramente de alumínio – os perfis, molduras superiores e inferiores e o painel do piso – são oferecidos em tons prateados, similar ao RAL9006. Outras cores também estão disponíveis.

KEY FEATURES AT A GLANCE

- > Thickness: 8 mm
- > „Flush“ connection
- > Precision-milled
- > Available in various colors

CARACTERÍSTICAS CHAVE NUM RELANCE

- > Espessura: 8 mm
- > Encaixe „Nivelado“
- > Lapidados com precisão
- > Disponível em várias cores



LIFETIME ACRYLIC

UNIQUE & AFFORDABLE SOLUTION

Lifetime Acrylic addresses the main limitations of plastic glazing. With its unique properties, this new material surpasses all museum standards for display cases -especially all (laminated) glass solutions- to the satisfaction of all museum professionals.

A VITRINE
INVISÍVEL

KEY FEATURES AT A GLANCE

- > Non-reflective
- > Scratch resistant
- > Anti-static protection
- > Extreme light transmission
- > Maximum UV Protection
- > Absolute minimum discoloration

CARACTERÍSTICAS CHAVE NUM RELANCE

- > antireflexo
- > Resistente a aranhões
- > Proteção antiestática
- > Extrema transmissão de luz
- > Máxima proteção UV
- > Descoloração absolutamente mínima



artglass™

“ACRÍLICO LIFETIME”

SOLUÇÃO UNICO E ACESSÍVEL

O Acrílico Lifetime confronta as principais limitações de vitrificação de plástico. Com suas propriedades singulares, este novo material supera todos os padrões de qualidade para vitrines, especialmente quando comparado às soluções de vidro laminado, e com a aprovação dos profissionais do museu.



Deutsches Klingemuseum, Solingen, Germany
© Photo Deutsches Klingemuseum

Lightweight and durable

Leve e durável

Higher shatter-resistance

Altamente resistente a estilhaços

Less than 1% reflection

Menos de 1% de reflexo de luz

The hard coating of the acrylic substrate protects the glazing against scratches and ensures exceptional durability.

FRANK cases made in 6 mm thickness

Vitrines FRANK com espessura de 6 mm

Easy to clean - Easy to handle

Fácil de limpar - fácil de manusear

99% UV protection

99% de proteção UV

O revestimento sólido de substrato de acrílico protege a vitrificação contra arranhões e garante durabilidade excepcional.



National Museum of Lithuania, Arūnas Baltėnas exhibition „Works and Lives“, Vilnius, Lithuania
© Photo www.lm.lt



LEZ, Ludwig Erhardt Zentrum, Firth, Germany
© Photo Christian Höhn



Bendigo Art Gallery, V&A Balenciaga Shopping, Bendigo, Australia
© Photo Amelia Stanwix



KeMCo, Keio Museum Commons, Tokyo, Japan
© Photo Takuya



Chinese Museum, Melbourne, Australia
© Photo chinese-museum.com.au



Zoologisches Forschungsmuseum Koenig, Bonn, Germany
© Photo FRANK Europe GmbH



Te Papa Tongarewa, Museum of New Zealand, Wellington, New Zealand
© Photo FRANK Europe GmbH



LIGHTING

Almost invisible—put your object perfectly in the limelight

FRANK offers a unique magnetic track system designed to provide elegant lighting. LED lamps may be positioned anywhere along the track. These premium miniature luminaires feature the latest generation of highly efficient, high-power LEDs. They are dimmable and available in different sizes and colors (°K). There are different models from 1W - 4.5W and in different housing colors. Operation via Bluetooth as well as focusability are easily selectable options.

ILUMINAÇÃO

Quase invisível - coloca seu objeto perfeitamente no centro das atenções.

FRANK oferece um sistema de faixa magnética única projetada para oferecer iluminação sofisticada. Lâmpadas LED podem ser posicionadas em qualquer lugar na faixa. Estas luminárias premium em miniatura contém a última geração de LEDs de alta voltagem, altamente eficientes. Podem ser diminuídos e estão disponíveis em diversos tamanhos e cores (°K). Existem diversos modelos de 1W-4,5W com carcaças de diversas cores. Operação via Bluetooth bem como foco são opções de fácil seleção.



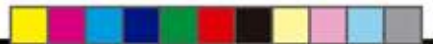
KEY FEATURES AT A GLANCE

- > Magnetic track system
- > Dimmable LEDs
- > Available in various light colors (°K)

CARACTERÍSTICAS CHAVE NUM RELANCE

- > Sistema de faixa magnético
- > LEDs que podem ser dimerizáveis
- > Disponível em várias cores (°K)





SHELVING

Two Flexible, easy to handle and durable systems

The shelving systems are infinitely and easily adjustable. All components are made of stainless steel. Glass shelves are available in laminated safety glass and are manufactured to the extra clear (low-iron) quality standard.

KEY FEATURES AT A GLANCE

- › **Infinitely variable**
- › **Glass shelves made from laminated safety glass**
- › **Stainless steel components**
- › **Extra clear (low-iron) quality standard**

PRATELEIRAS

Dois sistemas flexíveis, de fácil manuseio e duráveis

Os sistemas de prateleiras são infinitamente e facilmente ajustáveis. Todos os componentes são de aço inoxidável. Prateleiras de vidro estão disponíveis em vidro de segurança laminado e são fabricadas no padrão de qualidade extra transparente (baixo teor de ferro).

CARACTERÍSTICAS CHAVE NUM RELANCE

- › **Infinitamente variáveis**
- › **Prateleiras de vidro feitas de vidro de segurança laminado**
- › **Componentes de aço inoxidável**
- › **Padrão de qualidade extra transparente (baixo teor de ferro)**





Schloß Elfenstein, Olfend, Germany
© Photo ITD Ing. Technik + Design GmbH & Co KG LL / Beate Al-Karguth

Suspended shelf system
with hidden wall rails
and brackets.
Sistema de prateleiras
suspensas com trilhos
ocultos e suportes.



Classic shelving system
with stainless steel rods
Sistema de prateleiras
com varetas em aço
inoxidável.

Archäologisches Museum, Frankfurt, Germany
© Photo FRANK Europe GmbH



ROBBY MAGNIEN

CEO, Twin Design

” *Twin Design werkt, als inrichter van museale projecten, al jaren met FRANK vitrines.*

Dat men in de ontwikkeling van de vitrines duidelijk niet over één nacht ijs gegaan is, maakt deel uit van ons succes op het terrein.

Wij hanteren steeds strakke deadlines, en het FRANK systeem garandeert ons steeds een zeer korte productie- en opbouwtijd met een 100% betrouwbaar resultaat.

Met de hands-on aanpak en de volledig betrouwbare service, is FRANK als het ware een verlengstuk geworden van ons bedrijf.

” As a designer of museum projects, Twin Design has been working with FRANK display cases for years.

The fact that the development of the display cases was clearly not an overnight process is part of our success in the field.

We always meet tight deadlines, and the FRANK system always guarantees us very short production and installation times with 100% reliable results.

With its hands-on approach and completely reliable service, FRANK has become an extension of our company, so to speak.

” Como designer de projetos para museus, Twin Design tem trabalhado com Vitrines FRANK durante muitos anos.

O fato de o desenvolvimento das vitrines claramente não ter sido um processo da noite para o dia faz parte de nosso sucesso neste campo. Sempre trabalhamos com prazos curtos, e o sistema FRANK sempre garante rapidez na produção e na instalação, com resultados 100% confiáveis.

Com trabalho ativo e serviço totalmente confiável, FRANK se tornou uma extensão de nossa companhia, por assim dizer.





Antwerp Police Heritage Centre, Antwerp, Belgium
Photo: Antwerp Police Heritage Centre & Twin Design

CLIMATE CONTROL

A special base frame provides for passive humidity control. Containing a locking drawer concealed by a panel, this base comes with horizontal ventilation ducts to circulate the air inside. The drawer holds a ProSorb or equivalent silicate gel. None of its materials emit gas of any kind.

KEY FEATURES AT A GLANCE

- › **Special floor frame to control moisture**
- › **Ventilation ducts circulate air through the interior volume**
- › **Drawer holds ProSorb silicate gel**
- › **Zero offgassing**

CONTROLE CLIMÁTICO

A FRANK desenvolveu uma moldura customizada de base que garante o controle perfeito da umidade passiva. Inclui uma gaveta com trava integrada discretamente ocultada atrás do painel, juntamente com dutos de ventilação horizontais que promovem circulação de ar ininterruptamente dentro da vitrine. A gaveta é projetada para guardar ProSorb ou um dessecante equivalente a sílica gel. Todos os materiais utilizados são livres de emissões de gases.

CARACTERÍSTICAS CHAVE NUM RELANCE

- › **Moldura de piso especial para controle de umidade**
- › **Dutos de ventilação circulam o ar através do volume interior**
- › **Gaveta para sílica gel ProSorb**
- › **Livre de emissão de gases**

PASSIVE

The easily accessible drawer is equipped with silicate / ProSorb cassettes. These help to regulate the humidity in the display case and protect your artifact in the best possible way.



PASSIVA

A gaveta de acesso fácil é equipada com ProSorb sílica. Estas ajudam na regulação da umidade dentro da vitrine e protegem o seu objeto da melhor maneira possível.

ACTIVE

For active climate control, FRANK offers a membrane system that controls humidity by electrolysis. The membranes are maintenance-free and no moisture reservoir is required.



ATIVA

Para controle de clima ativo, a FRANK oferece um sistema de membrana que controla a umidade por eletrólise. As membranas não exigem manutenção e não é necessário um reservatório de umidade.





LOGISTICS

FRANK showcases come disassembled in a flat pack for convenient delivery and efficient, space-saving storage.

WOOD CRATES

Our wood crates protect your showcases well in transit. Made to measure, they come with the pallet built in.

FLIGHT CASES

FRANK flight cases provide the best protection, easy access and a space-saving means of storage. Every flight case is custom-made and can be configured to hold one or more showcases. The flight case can be easily transported to the place of use thanks to the wheels.



LOGÍSTICA

As vitrines FRANK são entregues desmontadas numa embalagem plana para entrega simples e economia de espaço para armazenamento.

CAIXAS DE MADEIRA

Nossas caixas de madeira protegem bem as vitrines durante o transporte. Feitas sob medida, vem com o palete embutido.

VITRINES DE TRANSPORTE

As vitrines de viagem FRANK oferecem a melhor proteção, acesso fácil e armazenamento com economia de espaço. Cada vitrine de transporte é fabricada sob medida e pode ser configurada para conter uma ou mais vitrines. Graças às suas rodas, a vitrine de transporte pode ser facilmente deslocada para o espaço de uso.

PERFECT
FOR TEMPORARY &
TRAVELING EXHIBITIONS
PERFEITO PARA
EXPOSIÇÕES
PERMANENTES,
TEMPORÁRIAS &
ITINERANTES





KEY FEATURES AT A GLANCE

- › Efficient delivery
- › Space-saving storage
- › Optimum protection
- › Flight cases for easy access

CARACTERÍSTICAS CHAVE NUM RELANCE

- › Entrega eficiente
- › Armazenamento com economia de espaço
- › Proteção excelente
- › Vitrines de transporte de fácil acesso

**BETTER
ENVIRONMENT**

**BETTER
TOMORROW**

ASTARIGLAS® ECO CAST

FRANK uses ASTARIGLAS® ECO CAST, a new innovation of high quality recycled and recyclable cast acrylic sheet. The environmentally friendly product is more than 92% translucent and visually completely equivalent to the original cast acrylic.

RECYCLING-CERTIFICATE

FRANK Europe receives a certificate every year for the emission reduction thanks to the recycling processes.

**MELHOR
AMBIENTE**

**MELHOR
AMANHÃ**

ASTARIGLAS® ECO CAST

FRANK usa ASTARIGLAS ECO CAST, uma inovação da folha de acrílico moldado, reciclado e reciclável de alta qualidade. O produto ecologicamente correto é mais de 92% translúcido e completamente equivalente às folhas originais de acrílico moldado.

CERTIFICADO DE RECICLAGEM

A FRANK Europe recebe certificação todos os anos por redução de emissões graças aos processos de reciclagem.



ASTARIGLAS®



ECO CAST



Recycling-Certificate

Frank Europe GmbH

In 2022, the company mechanically recycled
1 ton of plastic scraps
through Pekutherm Kunststoffe GmbH.

By returning the recyclates into the raw material cycle
5 ton CO₂ emissions
could be saved.

Thank you for your active contribution for climate
protection!

pekutherm
KUNSTSTOFFE



BENEFITS AT A GLANCE



climate friendly



renewable energy



durability



sustainability



recyclability



energy efficient
production

BENEFÍCIOS NUM RELANCE



favorável ao clima



energia renovável



durabilidade



sustentabilidade



reciclagem



eficiência de energia
produção

EXCEL

TRADITIONAL SHOWCASES

THE EXCEL LINE IS THE RANGE OF TRADITIONAL SHOWCASES FROM FRANK

Do you need a classical showcase fast?

For us, at FRANK, this is not a problem.

In addition to our tailor-made FRANK system, we offer our EXCEL display cabinets in the most popular design. These are perfect for an straightforward presentations of your collections, retail or other commercial uses.

The EXCEL line is equipped with all standard requirements for a professional exhibition.

VITRINES TRADICIONAIS

A LINHA EXCEL É A EXTENSÃO DAS
VITRINES TRADICIONAIS FRANK

Você precisa de uma vitrine tradicional com rapidez?

Para nós da FRANK isso não é um problema.

Adicionalmente ao nosso sistema FRANK sob medida, oferecemos nossas vitrines EXCEL com o design mais popular.

Estas são perfeitas para as apresentações simples de suas coleções, varejo ou outros usos comerciais.





LINE F

FREESTANDING CASES

The EXCEL Line F – freestanding display case series is constructed of 8 mm thick glass panels, and is the most requested case in standard series. Maximum visibility is ensured by mitered and polished edges. A user-friendly design makes opening and closing the rotating glass door exceptionally easy. These cases are equipped with a precision-formed silicone gasket.

LINHA F

VITRINES INDEPENDENTES

A Linha F EXCEL - a série de vitrines independentes é construída com painéis de vidro de 8mm é a vitrine mais encomendada da série padrão. Visibilidade máxima é assegurada por seus cantos chanfrados e polidos. Um design de uso fácil faz com que abrir e fechar a porta rotatória de vidro seja excepcionalmente simples. Estas vitrines são equipadas com uma junta de silicone em formato preciso.



LINE C

COLUMN CASES

The EXCEL Line C – column display case series provides excellent all-round visibility for your collection items. The glass top is made of 8 mm thick glass panels, with mitered and polished edges.

LINHA C

VITRINES DE COLUNA

A Linha C EXCEL - da série vitrine de coluna oferece visibilidade completa para seus itens de coleção. A tampa de vidro é feita com painéis de vidro de espessura de 8 mm, com cantos mitrados e polidos.



LINE C_M

COLUMN CASES *WITH HYDRAULIC LIFT*

This special EXCEL Line C_M is a special series on demand that allows the customer to open the case with a mechanical lift system. The glass top is made of 8 mm thick glass panels, with mitered and polished edges.

LINHA C_M

VITRINE DE COLUNA
COM ELEVATOR HIDRÁULICO

Esta Linha EXCEL C_M especial é uma série especial sob encomenda que permite ao cliente abrir a vitrine com um sistema de elevação mecânica. A tampa de vidro é feita com painéis de vidro com espessura de 8mm com cantos mitrados e polidos.



LINE W

WALL CASES

The EXCEL Line W – wall case series features a special dust-proof construction. Dust-sensitive exhibit items, typically documents, paper items and paintings, are perfectly stored. The design also allows for excellent climate control. With shelving options, this case type can serve to display a wide range of collection items. The variety of usage is unlimited.

LINHA W

VITRINES DE PAREDE

A Linha EXCEL - da série Vitrines de Parede oferece uma construção especial a prova de poeira. Itens de exibição sensíveis a poeira, principalmente documentos, itens de papel e pinturas são armazenadas perfeitamente. O design também permite excelente controle climático. Com opções para prateleiras, este tipo de vitrine pode servir para exibir diferentes itens de coleção. A variedade de seu uso é ilimitada.



LINE A

ARCHIVE CASES

The EXCEL line A – archival display case series offers the ideal combination of presentation and adequate storage. Drawers and doors can be designed to suit your needs. The glass top is the key feature of this classic display case, making it a popular choice for archives and changing displays.

LINHA A

VITRINES DE ARQUIVO

A Linha A EXCEL - vitrine para exposição de arquivos oferece a combinação perfeita de apresentação e armazenamento apropriada. Gavetas e portas podem ser projetadas de acordo com as suas necessidades. A tampa de vidro é a característica chave desta vitrine clássica, fazendo com que seja uma escolha popular para arquivos e trocas de displays.



LINE T

TABLE CASES

THE EXCEL Line T – table display case series offers a variety of base options, including legs, full side panels, columnar bases, or additional drawers.

LINHA T

VITRINES DE MESA

A Linha T EXCEL - da série vitrine de mesa oferece uma variedade de opções de base, incluindo pés, painéis laterais inteiros, bases de coluna ou gavetas adicionais.



ABOUT US...

When FRANK EUROPE GmbH was founded in 2001, the company launched the first version of a (truly) demountable quality display case. The acrylic glass display case was mainly used for temporary museum exhibitions due to the advantages of easy handling with the usual safety requirements. Due to permanent further developments and "upgrades" to the growing customer demands, the Frank showcase system was able to completely fulfill the requirements for permanent exhibitions after a short time. After many years of tests and trials, a glass version with the same handling could also reach market maturity in 2018.

The FRANK showcase system consists of a revolutionary and unique plug-in technology, with which glass panels made of acrylic or laminated mineral glass are connected to each other in a flush-fitting and highly stable way without any screws, without gluing and without seals. Both systems are patented and are manufactured exclusively in FRANK manufactories. In the beginning there was the idea to be able to present an exhibition exhibit to the viewer with as little visual disturbance as possible. The audience's attention should be focused exclusively on the object, with the construction of the protective display case receding into the background.

"It's what's inside that counts"

It is this purist philosophy that distinguishes and sets FRANK display cases apart from other showcase products with their "less is more" approach. In a very short time, FRANK has acquired a considerable reputation in the museum and exhibition world. The FRANK brand became a symbol of innovation, high quality, flexibility and cost-effective solutions. Frank has now completed over 700 projects worldwide to the complete satisfaction of its customers. The protection, preservation and presentation of artifacts are of critical importance. FRANK products meet these requirements to the highest museum standards. And FRANK offers them with the added benefits of lower costs and significantly shorter development and delivery times.

The experienced and dedicated team of FRANK is very well organized and uses its unique production technology and machinery. Those features allow to plan, manufacture and install an entire exhibition in the shortest possible time. The superiority over conventional showcase manufacturing becomes clear when cost and time budgets are in competition.

"Perfection in function and design"

FRANK display cases meet and exceed international quality standards for museums and can be seen in numerous renowned museums and exhibitions around the world. Imagine the user-friendly and maintenance-free advantages of the FRANK systems.

Future-oriented innovation by FRANK... We are pleased to introduce our products to you.

SOBRE NÓS...

Quando a FRANK EUROPE GmbH 2001 foi fundada, a companhia lançou a primeira versão de uma vitrine de alta qualidade (realmente) desmontável. A vitrine de vidro acrílico foi usado principalmente para exposições temporárias em museus devido ao seu fácil manuseio e por cumprir as exigências padrão. Graças aos desenvolvimentos continuados e atualizações instigados por pedidos crescentes de clientes, o sistema de vitrines Frank conseguiu atender às exigências para exposições permanentes em pouco tempo. Após muitos anos de testes e ensaios, uma versão de uso fácil chegou a maturidade de mercado em 2018.

O sistema de vitrines Frank inclui tecnologia plug-in revolucionária e única, onde os painéis de vidro fabricados em acrílico ou vidro milenar laminado são conectados de maneira nivelada e altamente estável sem parafusos, cola ou vedação. Ambos os sistemas são patenteados e fabricados exclusivamente nas instalações da FRANK. No início houve a ideia de poder apresentar um item de exibição com a menor interferência visual possível. A atenção do espectador deveria estar focada exclusivamente no objeto e a construção da vitrine de proteção deveria estar reservada para um segundo plano.

"É o que está por dentro que conta"

É esta a filosofia purista que distingue e diferencia as vitrines FRANK de outros produtos com a abordagem de "menos é mais". Em pouco tempo a FRANK conseguiu uma reputação notável no mundo dos museus e das exposições. A marca FRANK tornou-se um símbolo de inovação, qualidade e soluções de custo eficiente. A FRANK realizou mais de 700 projetos no mundo todo, atendendo com consistência às expectativas mais altas de seus clientes. A proteção, preservação e apresentação dos artefatos são de importância crítica. Os produtos FRANK atendem às exigências do mais alto padrão de museus. E a FRANK as oferece ainda com o benefício de custos menores e prazos sensivelmente mais curtos para seu desenvolvimento e entrega.

A equipe experiente e dedicada da FRANK é bem organizada e usa tecnologia de produção e maquinário singular. Essas características permitem planejar, fabricar e instalar uma exposição completa no tempo mais breve possível. A superioridade na fabricação de vitrines tradicionais fica claro quando prazos e preços reduzidos estão em jogo.

"Perfeição em função e design"

As vitrines FRANK alcançam e superam os padrões internacionais de qualidade de museu e podem ser encontradas em numerosos museus e exposições ao redor do mundo. Descubra as vantagens da facilidade de uso e livres de manutenção dos sistemas FRANK.

Inovações futuras FRANK... Temos prazer em introduzir nossos produtos a você.



Thomas Kurz & Philippe Plessers

Owners & Managing Directors · PROPRIETARIO & DIRETORES

DID YOU KNOW..?

The patented FRANK showcase systems are the only showcases in the world that are fully demountable, requiring no maintenance and used for permanent exhibitions as well!

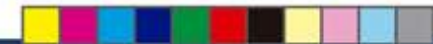
VOCÊ SABIA...?

Os sistemas patenteados de vitrines FRANK são as únicas vitrines do mundo totalmente desmontáveis, não necessitando manutenção e também são usados para exposições permanentes!

AT HOME IN MUSEUMS ACROSS THE GLOBE

Smithsonian Institution Washington • Hôtel National des Invalides, Paris • Germanisches Nationalmuseum, Nürnberg • Henry Ford Museum, Detroit • The J. Paul Getty Museum, LA • The HIGH Museum of Art, ATL • Museum of Fine Arts, Budapest • Hôtel Salomon de Rothschild, Paris • Metropolitan Museum of Art, New York • Aga Kahn Museum, Toronto • Puke Ariki, New Plymouth/NZ • Bayerisches Armeemuseum, Ingolstadt • The British Museum, London • Dresdner Schloss • Cité nationale de l'histoire de l'immigration, Paris • Ozeaneum Stralsund • Turkish Cammer, Dresden • Europarat, Brüssel • Eintracht Museum, Frankfurt • Palace King Abdullah, Riyadh • University of British Columbia Museum of Anthropology, LA • The National History Museum of Los Angeles • The British Library, London • Museum of London • US Capitol Visitor Center, Washington • Robert Koch Stiftung, Stuttgart • Topkapı-Palast, Istanbul • Musée National Préhistoire, Eyzies • Senckenberg Museum, Frankfurt • Canadian War Museum, Ottawa • Grünes Gewölbe, Dresden • Stadt Rheine • Hermitage, St. Petersburg • Museum of Ethnology, Budapest • National Gallery of Australia • Frankfurt Flughafen • Alcázar de Toledo • Liverpool Museum • Museum Bozar, Brüssel • Armee Museum Brüssel • Körperwelten / bodyworld The Orient Museum, Fundação Oriente, Lisbon • Bundestag Berlin • Victoria & Albert Museum, London • Armani Store, Stockholm • Palazzo Ducale, Venedig • Collin Barracks National Museum of Ireland, Dublin • Al Musmak Fortress, Riyadh • Kunsthalle Mainz • St. Annen Museum, Lübeck • The White House, Washington • St. Joseph's Seminary and Cathedral, Macao • AlJazeera, Doha, Qatar • Bahrain Military Museum, Riffa, Bahrain • Saruq Al Hadid Archaeological Museum, Dubai • Arsenjew Museum, Wladiwostok • The Art Institute of Chicago • Stonyhurst College, UK • Nouveau Musée National de Monaco • National Museum of Lithuania, Vilnius • University of Pennsylvania Museum of Archaeology and Anthropology, Penn Museum, Philadelphia • National Museum of Qatar, Doha • Museum of Cultural History, University of Oslo • Centre Pompidou, Metz • Historisches Museum der Pfalz, Speyer • Royal Museum for Central Africa, Tervuren, Belgium • Museo Sefardí de Toledo • The Science Museum, London • UNO Headquarter New York • Archäologisches Museum Frankfurt...

EM CASA NOS MUSEUS AO REDOR DO MUNDO



CONTACT / CONTATO



MATRIZ

FRANK Europe GmbH
Schwabenheimer Weg 111
55543 Bad Kreuznach
Deutschland

info@frankeurope.com
T: +49 (0) 671 79 65 60
F: +49 (0) 671 79 65 611
www.frankeurope.com



AMERICA

FRANK America Inc.
7702 Backlick Rd. - Suite O
Springfield, VA 22150
USA

info@frank-america.com
www.frank-america.com



UNITED KINGDOM

FRANK Display Systems UK Ltd
20-22 Wenlock Road
Hoxton
London N1 7GU

info@frankdisplaycabinets.co.uk
www.frankdisplaycabinets.co.uk



MIDDLE EAST

Level 17, The offices World Trade Center
PO 3876
Abu Dhabi, Vereinigte Arabische Emirate

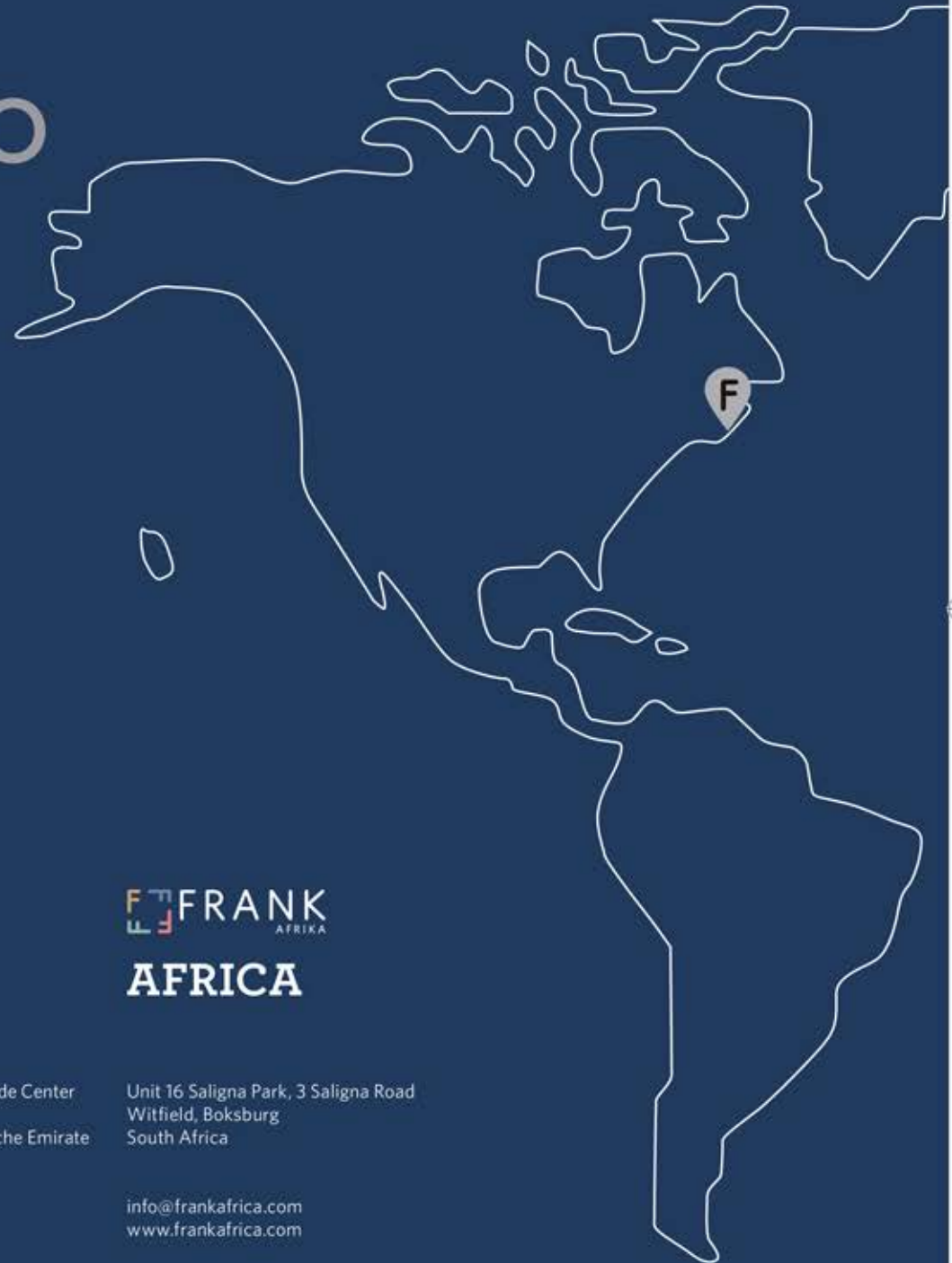
info@frank-gcc.com
www.frank-gcc.com



AFRICA

Unit 16 Saligna Park, 3 Saligna Road
Witfield, Boksburg
South Africa

info@frankafrika.com
www.frankafrika.com





FRANCE

SOPHIE ODIC
Directrice Commerciale
France

+33 (0)6 22 74 74 31
odic@frankeurope.com
www.frankeurope.com



ITALY & TÜRKIYE

ARKEVO
Via Privata del Gonfalone, 3
20123 Milano
Italy

frank@arkevo.it
www.arkevo.it



JAPAN

TAKIYA Inc.
1-10-12 Shimanouchi
Chuo-ku
Osaka Japan 542-0082

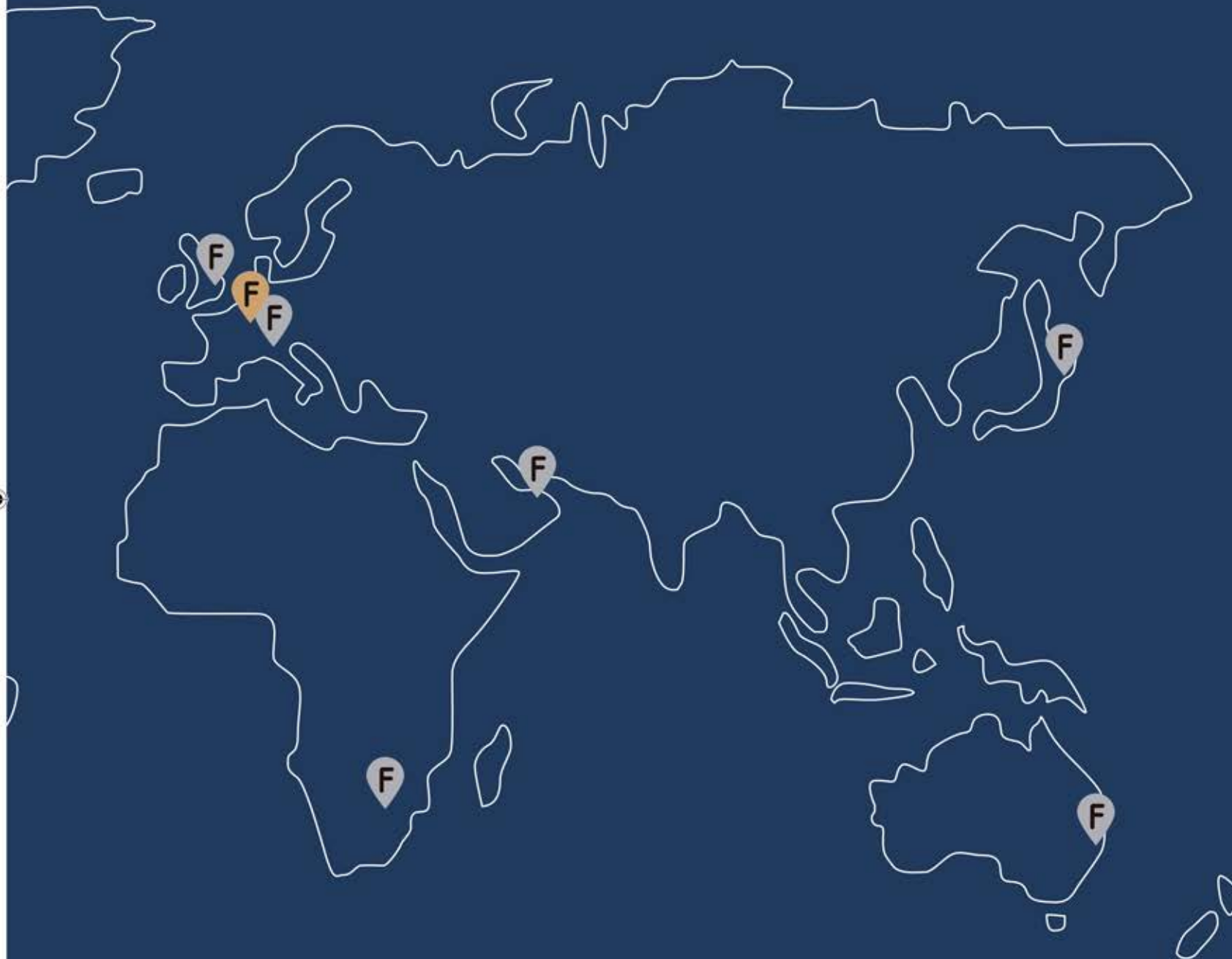
japan@frankeurope.com
www.takiya.com

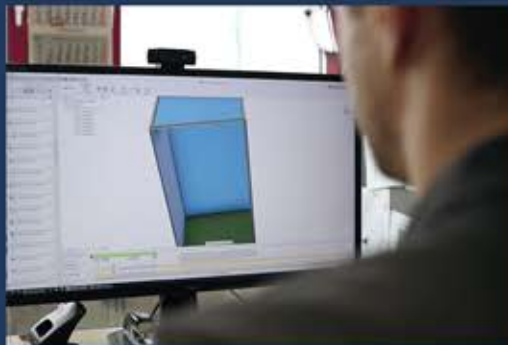


OCEANIA

Pod Museum and Art Services Pty Ltd
2/2 Canterbury Rd
Braeside VIC 3195
Australia

oceania@frankeurope.com
www.podservices.com.au





Product Video
Video Produto



Simple construction, flexible application possibilities -
With FRANK display cases, there are no limits to your imagination.

**CHECK OUT
OUR NEW
VIDEOS!**



Company Video
Video Companhia

Construção simples, possibilidades de aplicação flexíveis -
com as vitrines FRANK sua imaginação não tem limite!

**ASSISTA AOS
NOSSOS NOVOS
VÍDEOS!**



 TÜVRheinland®

CE







UNIQUELY

FRANK


Molducenter

CONSERVARTE